

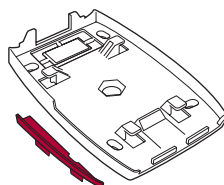
# Piastra di fissaggio e piatto girevole per lo yomani: istruzioni per l'uso

Utilizzate la piastra di fissaggio e il piatto girevole per assicurare il vostro yomani sul bancone o su un'altra superficie. In questo modo il terminale di pagamento è più stabile e l'allacciamento dei cavi ottimale.

## Installazione della piastra di fissaggio

### Preparazione

Togliete il coperchio laterale della piastra di fissaggio esercitando una forte pressione verso l'interno.



### Montaggio

Posizionate la piastra di fissaggio su una superficie piana. Attenzione ai seguenti punti:

- Prevedete sufficiente spazio nella parte posteriore per il passaggio dei cavi del terminale di pagamento.
- Assicurate la piastra di fissaggio con quattro viti delle dimensioni adeguate oppure con del robusto nastro adesivo su entrambi i lati.

### Passaggio dei cavi

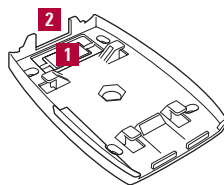
I cavi possono essere fatti passare come segue:

#### 1 Attraverso l'apertura sottostante

Questa modalità di cablaggio necessita di un'apertura sul bancone attraverso cui far passare i cavi.

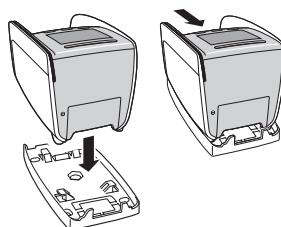
Togliete il coperchio dalla piastra di fissaggio.

#### 2 Attraverso l'apertura posteriore



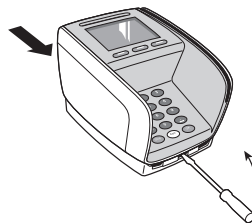
### Fissare lo yomani

1. Tirate i cavi attraverso le apposite aperture e assicuratevi che siano abbastanza lunghi.
2. Collocate quindi il terminale sulla piastra di fissaggio.
3. Spostate lo yomani verso la parte posteriore della piastra di fissaggio fino a inserimento completo.



## Staccare lo yomani

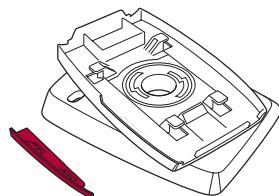
Servitevi di un utensile piatto (spessore max. 2 mm, lunghezza ca. 40 mm) per staccare lo yomani dalla piastra di fissaggio. Posizionate con delicatezza l'utensile tra il terminale di pagamento e la piastra di fissaggio e sollevate leggermente l'utensile fino a che il sistema di bloccaggio cede. Contemporaneamente fate slittare un po' il terminale di pagamento in avanti e toglietelo dalla piastra di fissaggio.



## Installazione del piatto girevole

### Preparazione

Staccate il coperchio laterale del piatto girevole esercitando una forte pressione verso l'interno.



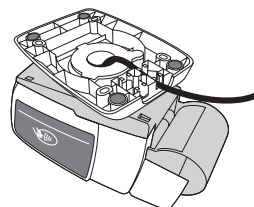
### Montaggio

Posizionate il piatto girevole su una superficie piana. Attenzione ai seguenti punti:

- Prevedete sufficiente spazio nella parte posteriore per il passaggio dei cavi del terminale di pagamento.
- Il piatto girevole ruota al massimo di 270°.  
Attenzione ai punti di arresto.
- Il piatto girevole ha dei piedini di gomma che gli garantiscono stabilità e impediscono di graffiare la superficie sottostante.
- Il piatto girevole può eventualmente essere fissato al bancone con quattro viti delle dimensioni adeguate.

## Fissare lo yomani

Fate passare i cavi attraverso l'apposita apertura del piatto girevole. Fissate il terminale di pagamento sul piatto girevole come descritto nel capitolo precedente per la piastra di fissaggio. Fate girare lo yomani e assicurate i cavi nell'apposito passaggio sulla parte inferiore del piatto girevole.



## Staccare lo yomani

Staccate il terminale di pagamento dal piatto girevole come descritto nel capitolo precedente per la piastra di fissaggio.

---

Referente personale: [www.six-payment-services.com/contatto](http://www.six-payment-services.com/contatto)

**SIX Payment Services SA**  
Hardturmstrasse 201  
8005 Zurigo  
Svizzera

**SIX Payment Services (Europe) S.A.**  
10, rue Gabriel Lippmann  
5365 Munsbach  
Lussemburgo