

# Installation Drehteller/Fixierplatte

## Ergänzung zur bestehenden Bedienungsanleitung vom Zahlterminal xenta

Dieses Beiblatt gilt als Ergänzung zur bestehenden Bedienungsanleitung von xenta COMPACT, xenta AUTONOM und xenta PINPAD. Es beschreibt die Installation des Drehtellers sowie der Fixierplatte.

### 1. Platzierung

Den Drehteller oder die Fixierplatte auspacken und am gewünschten Ort positionieren. Folgende Punkte müssen dabei beachtet werden:

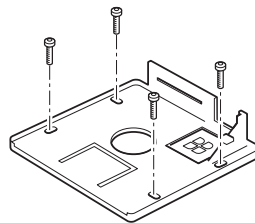
- Die Kabelführung des Zahlterminals braucht genügend Platz.
- Der Drehteller dreht sich maximal um 270°. Beachten Sie die Endpunkte.

Der Drehteller ist mit Gummifüßen ausgerüstet – die Unterlage ist somit vor Kratzern geschützt.

### 2. Montage

Sobald der Standort gewählt ist, kann der Drehteller installiert und/oder die Fixierplatte angeschraubt werden.

Bei Bedarf kann auch der Drehteller angeschraubt werden.

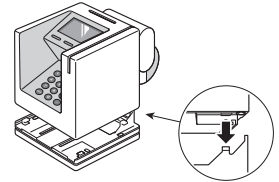
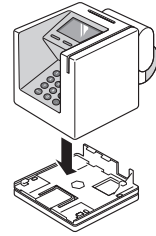


Anschrauben der Fixierplatte

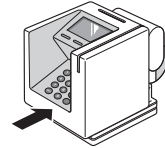
### Einsetzen des Terminals

Das xenta wird von oben auf den Drehteller gesetzt.

Die Einführungsnuten sind dabei gegenüber der Endstellung um ca. 7 mm versetzt.



Danach das Terminal sorgfältig nach hinten schieben, bis die Verriegelung einklinkt.

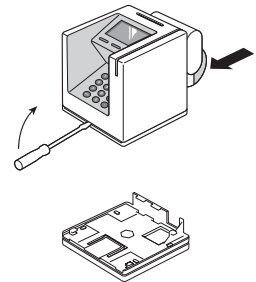


Die Fixierplatte ist nun fertig installiert und der Drehteller einsatzbereit.



### 3. Lösen des Terminals vom Drehteller oder von der Fixierplatte

Um das Terminal vom Drehteller oder von der Fixierplatte zu lösen, muss ein flaches Werkzeug (Dicke max. 2 mm, Länge der Zunge ca. 40 mm) in den Schlitz zwischen Terminal und Drehteller eingeführt werden.



Danach das Werkzeug ein wenig anheben, damit die Verriegelung ausgerastet werden kann. Gleichzeitig muss das Terminal leicht nach vorne geschoben und aus dem Drehteller gehoben werden.

Verriegelung, die leicht nach unten gedrückt werden muss.

Ihr persönlicher Kontakt: [www.six-payment-services.com/kontakt](http://www.six-payment-services.com/kontakt)

**SIX Payment Services AG**  
Hardturmstrasse 201  
8005 Zürich  
Schweiz

**SIX Payment Services (Europe) S.A.**  
10, rue Gabriel Lippmann  
5365 Munsbach  
Luxemburg