

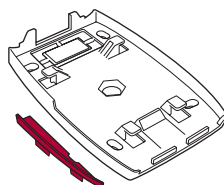
Piastra di fissaggio e piatto girevole per lo yomani: istruzioni per l'uso

Utilizzate la piastra di fissaggio e il piatto girevole per assicurare il vostro yomani sul bancone o su un'altra superficie. In questo modo il terminale di pagamento è più stabile e l'allacciamento dei cavi ottimale.

Installazione della piastra di fissaggio

Preparazione

Togliete il coperchio laterale della piastra di fissaggio esercitando una forte pressione verso l'interno.



Montaggio

Posizionate la piastra di fissaggio su una superficie piana. Attenzione ai seguenti punti:

- Prevedete sufficiente spazio nella parte posteriore per il passaggio dei cavi del terminale di pagamento.
- Assicurate la piastra di fissaggio con quattro viti delle dimensioni adeguate oppure con del robusto nastro adesivo su entrambi i lati.

Passaggio dei cavi

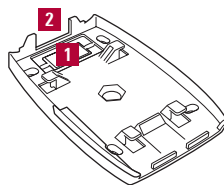
I cavi possono essere fatti passare come segue:

1 Attraverso l'apertura sottostante

Questa modalità di cablaggio necessita di un'apertura sul bancone attraverso cui far passare i cavi.

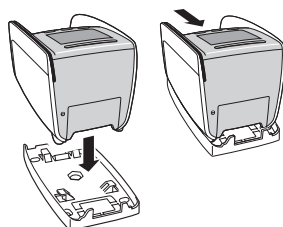
Togliete il coperchio dalla piastra di fissaggio.

2 Attraverso l'apertura posteriore



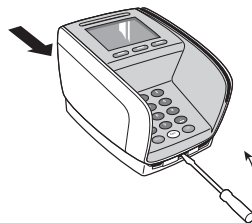
Fissare lo yomani

1. Tirate i cavi attraverso le apposite aperture e assicuratevi che siano abbastanza lunghi.
2. Collocate quindi il terminale sulla piastra di fissaggio.
3. Spostate lo yomani verso la parte posteriore della piastra di fissaggio fino a inserimento completo.



Staccare lo yomani

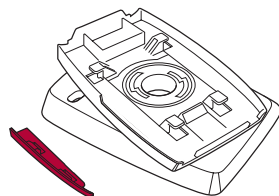
Servitevi di un utensile piatto (spessore max. 2 mm, lunghezza ca. 40 mm) per staccare lo yomani dalla piastra di fissaggio. Posizionate con delicatezza l'utensile tra il terminale di pagamento e la piastra di fissaggio e sollevate leggermente l'utensile fino a che il sistema di bloccaggio cede. Contemporaneamente fate slittare un po' il terminale di pagamento in avanti e toglietelo dalla piastra di fissaggio.



Installazione del piatto girevole

Preparazione

Staccate il coperchio laterale del piatto girevole esercitando una forte pressione verso l'interno.



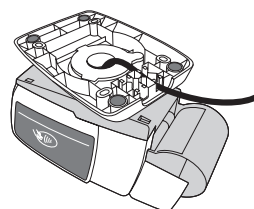
Montaggio

Posizionate il piatto girevole su una superficie piana. Attenzione ai seguenti punti:

- Prevedete sufficiente spazio nella parte posteriore per il passaggio dei cavi del terminale di pagamento.
- Il piatto girevole ruota al massimo di 270°.
Attenzione ai punti di arresto.
- Il piatto girevole ha dei piedini di gomma che gli garantiscono stabilità e impediscono di graffiare la superficie sottostante.
- Il piatto girevole può eventualmente essere fissato al bancone con quattro viti delle dimensioni adeguate.

Fissare lo yomani

Fate passare i cavi attraverso l'apposita apertura del piatto girevole. Fissate il terminale di pagamento sul piatto girevole come descritto nel capitolo precedente per la piastra di fissaggio. Fate girare lo yomani e assicurate i cavi nell'apposito passaggio sulla parte inferiore del piatto girevole.



Staccare lo yomani

Staccate il terminale di pagamento dal piatto girevole come descritto nel capitolo precedente per la piastra di fissaggio.

Referente personale: www.six-payment-services.com/contatto

SIX Payment Services SA
Hardturmstrasse 201
8005 Zurigo
Svizzera

SIX Payment Services (Europe) S.A.
10, rue Gabriel Lippmann
5365 Munsbach
Lussemburgo