

Installation plateau tournant/ plaquette de fixation

Complément au manuel d'utilisation existant du terminal de paiement xenta

Cette annexe vient compléter les manuels d'utilisation existants pour le xenta COMPACT, le xenta AUTONOM et le xenta PINPAD. Elle décrit l'installation du plateau tournant et de la plaquette de fixation.

1. Positionnement

Sortir le plateau tournant ou la plaque de fixation de son emballage et le/la positionner à l'endroit souhaité. Tenir compte des paramètres suivants:

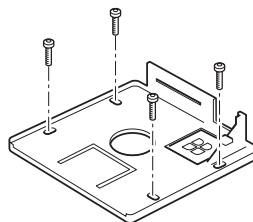
- Le câblage du terminal a besoin de suffisamment de place.
- Le plateau tournant pivote de 270° au maximum. Tenir compte des deux points d'arrêt.

Le plateau tournant est muni de pieds en caoutchouc pour protéger le support des rayures.

2. Montage

Une fois l'emplacement choisi, le plateau tournant peut être installé et/ou la plaquette de fixation peut être vissée.

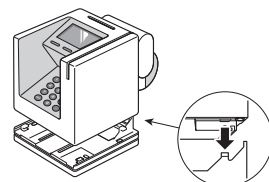
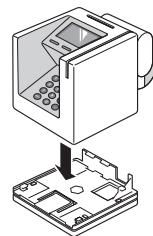
Le plateau tournant peut également être vissé, si nécessaire.



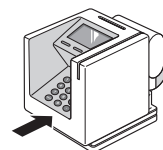
Vissage de la plaquette de
fixation

Mise en place du terminal

Le xenta est posé sur le plateau tournant par le haut, les rainures d'insertion étant décalées d'env. 7 mm par rapport à la position finale.



Ensuite, pousser avec précaution le terminal vers l'arrière jusqu'à enclenchement du verrouillage.

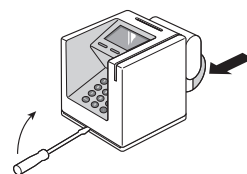


La plaquette de fixation est maintenant installée et le plateau tournant est opérationnel.

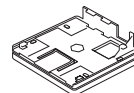


3. Retrait du terminal du plateau tournant ou de la plaque de fixation

Pour détacher le terminal du plateau tournant ou de la plaque de fixation, il faut insérer un outil plat (épaisseur max. 2 mm/longueur de la tête env. 40 mm) dans la fente entre le terminal et le plateau tournant.



Ensuite, soulever légèrement l'outil pour libérer le verrouillage. Simultanément, il faut pousser doucement le terminal vers l'avant et le soulever du plateau tournant.



Verrouillage qui doit être poussé doucement vers le bas.

Votre contact personnel: www.six-payment-services.com/contact

SIX Payment Services SA
Hardturmstrasse 201
8005 Zurich
Suisse

SIX Payment Services (Europe) S.A.
10, rue Gabriel Lippmann
5365 Munsbach
Luxembourg